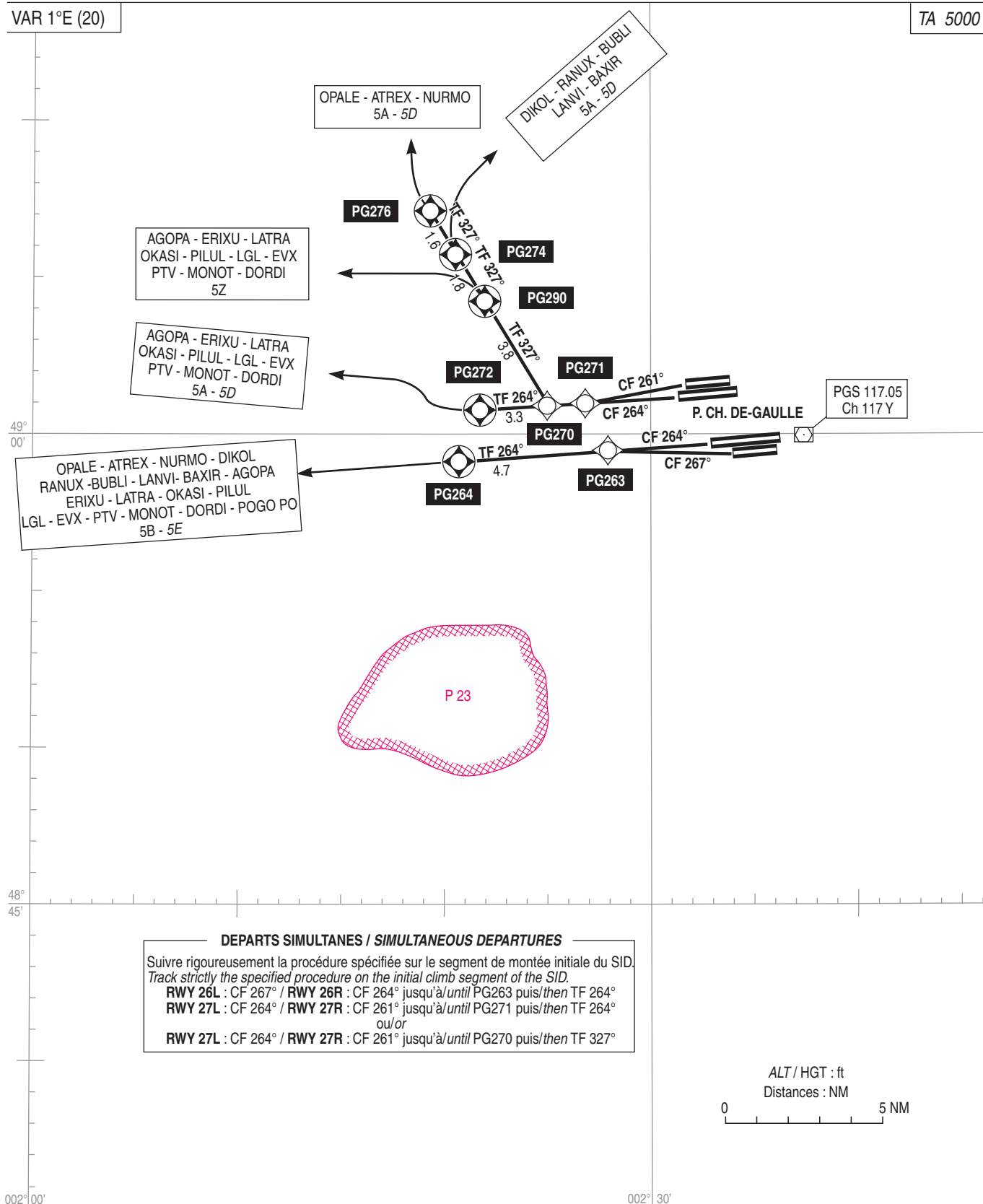


PARIS CHARLES DE GAULLE
Départs initiaux RNAV / RNAV initial departures (GNSS - DME/DME)
RWY 26L - 26R (5B - 5E) - RWY 27L - 27R (5A - 5D - 5Z)
(Protégés pour/Protected for CAT. A, B, C, D)

Fréquences / Frequencies : Voir / See AD 2 LFPG COM 01

**PANNE DE RADIOCOMMUNICATION :**

Respecter l'itinéraire de départ et les niveaux assignés
jusqu'à 28 NM ARP puis poursuivre le vol selon le PLN en vigueur.

RADIOCOMMUNICATION FAILURE :

Comply with the departure route and assigned level to 28 NM ARP then
continue the flight as indicated in the FPL in force.